

MANOMETRI A TUBO BOURDON INOX

Serie MX

Realizzati interamente in acciaio inox, sono particolarmente resistenti a gravose condizioni di esercizio e ambientali. Sono utilizzati nell'industria chimica e petrolchimica, conserviera, alimentare e farmaceutica.

Serie MXG A RIEMPIMENTO DI LIQUIDO

Stesso strumento della serie MX ma riempito con liquido per ridurre le sollecitazioni causate dalle vibrazioni dell'impianto, da pressioni pulsanti o colpi d'ariete

BOURDON STAINLESS STEEL PRESSURE GAUGES

Series MX

Entirely manufactured in stainless steel, they are particularly resistant to bad conditions of exercise and environment. They are used in chemical, petrochemical, canning, food and pharmaceutical industry.

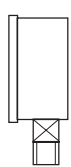
Series MXG LIQUID FILLED

Same gauge of MX series but filled with liquid to reduce the stresses caused by the vibrations of the installation, pulsating pressures or water hammers..



TIPO DI MONTAGGIO

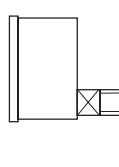
MOUNTING



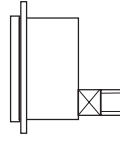
MX1 - MXG1



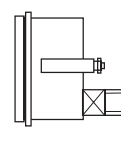
MX2 - MXG2



MX3 - MXG3



MX4 - MXG4



MX5 - MXG5

MX1 - MXG1
MX2 - MXG2
MX3 - MXG3
MX4 - MXG4
MX5 - MXG5

Locale, attacco radiale.
Parete con flangia 3 fori, attacco radiale.
Locale; attacco posteriore.
Incasso con flangia 3 fori; attacco posteriore.
Incasso con staffa, attacco posteriore.

Direct, bottom connection
Wall with 3 holes flange, bottom connection
Direct, back connection
Panel with 3 holes flange, back connection
Panel with U clamp, back connection

CARATTERISTICHE COSTRUTTIVE

DIAMETRI NOMINALI (DN): mm 63 - 80 - 100 - 150 - 200 - 250 **MX**
mm 63 - 80 - 100 - 150 **MXG**

CLASSE DI PRECISIONE: 1 (1,6 per Ø 63 - 80) secondo EN837-1

CASSA E ANELLO: acciaio inossidabile AISI 304 con innesto a baionetta; tappo di sicurezza in gomma nitrilica NBR.

PRESA DI PRESSIONE: in AISI 316; filettatura secondo UNI ISO 228/1 G 1/4" A (Ø 63 e 80) - G 1/2" A (Ø 100 - 150 - 200 - 250).

ELEMENTO ELASTICO: tubo trafilato senza saldature in AISI 316L - saldatura TIG all'attacco in atmosfera controllata

MOVIMENTO: in acciaio inossidabile AISI 304.

INDICE: alluminio anodizzato nero di tipo azzerabile.

TRASPARENTE: vetro spessore 3 mm - materiale plastico per MXG.

GUARNIZIONE AL TRASPARENTE: gomma nitrilica NBR.

QUADRANTE: alluminio bianco; scale e graduazioni in nero secondo EN837-1.

DESIGN FEATURES

DIAL SIZE (DS): mm 63 - 80 - 100 - 150 - 200 - 250 **MX**
mm 63 - 80 - 100 - 150 **MXG**

ACCURACY: Class 1. (Class 1,6 Ø 63 - 80) according to EN837-1

CASE AND RING: AISI 304 stainless steel with bayonet clutch; nitrile rubber NBR safety plug.

PRESSURE CONNECTION: AISI 316; thread according UNI ISO 228/1 G 1/4" A (Ø 63 and 80) G 1/2" A (Ø 100 - 150 - 200 - 250).

ELASTIC ELEMENT: AISI 316L st. st. seamless tube - TIG welding to the connection in controlled atmosphere

MOVEMENT: AISI 304 stainless steel.

POINTER: black anodized aluminium; zero adjustment.

WINDOW: glass 3 mm thick - plastic for MXG.

WINDOW GASKET: nitrile rubber NBR.

DIAL: white aluminium; black scale and graduation according to EN837-1.

CAMPI SCALA

RANGES

Vuotometri e Manovuotometri Vacuum and Compound gauges bar		Manometri Pressure gauges bar					
-1 / 0	-1 / 0 / 5	0 / 0,6	0 / 2,5	0 / 10	0 / 40	0 / 160	0 / 600
-1 / 0 / 0,6	-1 / 0 / 9	0 / 1	0 / 4	0 / 16	0 / 60	0 / 250	0 / 1000
-1 / 0 / 1,5	-1 / 0 / 15	0 / 1,6	0 / 6	0 / 25	0 / 100	0 / 400	0 / 1600
-1 / 0 / 3	-1 / 0 / 24	DN 63 e 80 max 1000 bar					

Campi o unità di misura equivalenti per la pressione o il vuoto.

Equivalent ranges and units for pressure or vacuum

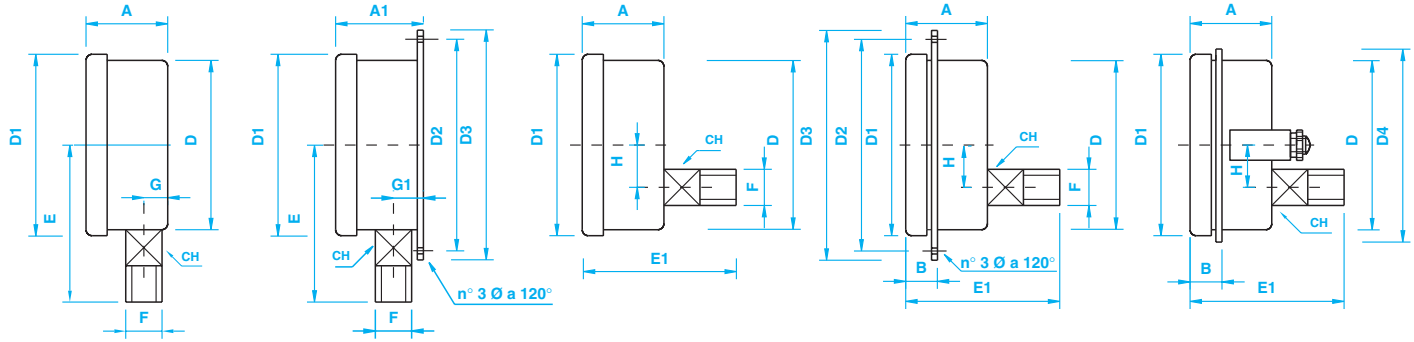
COME ORDINARE

HOW TO ORDER

In fase di ordinazione specificare:

When ordering pls. specify:

	Modello Model	Tipo di montaggio Mounting	Diametro Dial	Scala Range	Attacco al processo Pressure connection	Opzioni e accessori Options and accessories
Esempio / Example	MX	1	DN 100	0/6 bar	G 1/2"	Indice di minima / Min. pointer

DIMENSIONI (mm) e PESI (Kg)
DIMENSIONS (mm) and WEIGHTS (Kg)


DN DIAL SIZE	D	D1	D2	D3	D4	Ø	A	A1	B	CH	E	E1	F	G	G1	H	Ø foratura pannello Ø Panel drilling	Con contatti elettrici With electric contacts A _{max}	Peso Weight MX MXG	
63	62	70	75	85	85	3,5	34	-	18	14	54	59	1/4"	10	-	18	65	-	0,2	0,3
80	79	88	95	106	90	4,5	40	44	20	14	62	65	1/4"	10	15	20	83	-	0,3	0,5
100	101	114	116	132	115	5	54	58	25	22	86	89	1/2"	18	22	32	105	83	0,8	1,1
150	149	162	178	195	162	6	54	58	25	22	110	89	1/2"	18	22	50	153	83	1,2	1,8
200	189	208	216	230	208	6	55	63	25	22	135	95	1/2"	16	23	50	194	-	1,5	-
250	239	258	270	290	258	6	55	63	25	22	160	95	1/2"	16	23	50	245	-	1,8	-

SPECIFICHE TECNICHE
TECNICAL CHARACTERISTICS
PRESSIONE DI ESERCIZIO

Costante: 75% V.F.S. Variabile: 60% V.F.S.

TEMPERATURA DI ESERCIZIO:

- Ambiente -30 ÷ 65 °C (MX) 5 ÷ 65 °C (MXG)
- Fluido di processo -40 ÷ 180 °C (MX) 5 ÷ 70 °C (MXG)

SOVRAPRESSIONE

Fino a 60 bar 25% V.F.S. Da 100 bar: 15% V.F.S.

DERIVA TERMICA: max ± 0,3% dell'ampiezza di campo ogni 10 °C di scostamento dalla temperatura di riferimento di 20 °C.

GRADO DI PROTEZIONE: IP55 o IP65 (MXG) secondo EN 60529

LIQUIDO DI RIEMPIMENTO: Glicerina 90%

NOTE: in presenza di ammoniaca, ossigeno, acido nitrico, o altri prodotti ossidanti ed in generale per l'industria petrolchimica, l'utilizzo della glicerina (**serie MXG**) è sconsigliato.

OPERATING PRESSURE

Constant: 75% F.S.V. Changeable: 60% F.S.V.

OPERATING TEMPERATURE:

- Ambient -30 ÷ 65 °C (MX) 5 ÷ 65 °C (MXG)
- Process fluid -40 ÷ 180 °C (MX) 5 ÷ 70 °C (MXG)

OVERPRESSURE

Up to 60 bar. 25% F.S.V. From 100 bar : 15% F.S.V.

THERMAL DRIFT: max ± 0.3% of span every 10 °C of deviation from the reference temperature of 20 °C.

DEGREE OF PROTECTION: IP55 or IP65 (MXG) according to EN 60529

LIQUID FILLED: Glycerol 90%

NOTES: in presence of ammonia, oxygen, nitric acid or other oxidizing products and in general for petrolchemical industry, the use of glycerine (**MXG series**) is inadvisable.

OPZIONI E ACCESSORI
OPTIONS AND ACCESSORIES

- SCALE PARTICOLARI: Singole – Doppie (bar / psi – bar / Kpa)
- PRESA DI PRESSIONE CON FILETTATURE DIVERSE
- INDICI TRASCINABILI DI MIN / MAX / MIN E MAX (DN 100-150-200)
- VETRO STRATIFICATO DI SICUREZZA
- RIEMPIMENTO CON OLIO SILICONICO (Tamb. -30÷80°C)
- SGRASSAGGIO PER UTILIZZO CON OSSIGENO
- SEPARATORI DI FLUIDO DIRETTI O A DISTANZA
- CONTATTI ELETTRICI E INDUTTIVI (DN 100 – 150)
- AMMORTIZZATORI
- SERPENTINE
- RUBINETTI E VALVOLE

Per gli accessori consultare i prospetti corrispondenti.

- SPECIAL SCALES: Single – Double (bar / psi – bar / Kpa)
- SPECIAL CONNECTIONS
- MAX / MIN / MIN & MAX DRAGGING POINTERS (DS 100-150-200)
- SAFETY GLASS
- SILICONE OIL FILLING (Tamb. -30÷80°C)
- DEGREASING FOR OXYGEN
- DIRECT OR REMOTE DIAPHRAGM SEALS
- ELECTRIC OR INDUCTIVE CONTACTS (For DN 100 – 150)
- DAMPENERS
- SIPHONS
- COCKS AND VALVES

For accessories see the relevant sheets.


OMET di Ceresa srl

OFFICINA MANOMETRI E TERMOMETRI

Via Sette Martiri, 26 – 20060 PESSANO CON BORNAGO (MI)

Tel. +39 02 9504100 – 95741057 - Fax. +39 02 95742772 - web: www.ometitalia.it